

REFERENZEN HOCHBAU

Neubau » Gewerbe

Neubau Mehrzweckgebäude (Heizzentrale Wärmeverbund, Feuerwehr- & Gemeindemagazin, Gemeinderäume), Oberhallau

Auftraggeber: Einwohnergemeinde Oberhallau

Projektbeschreibung: Neubau eines Mehrzweckgebäudes mit der Hauptnutzung als Heizzentrale des Wärmeverbundes Oberhallau, inklusive zugehörigem Holzschnitzel-Silo und Abgasanlage, sowie einem neuen Feuerwehrmagazin, einem neuen Gemeindemagazin, einer neuen Kadaverentsorgungsstelle und darüberliegenden Gemeinderäumlichkeiten.

Unsere Dienstleistungen: Phase 2 bis Phase 5 gemäss Leistungsmodell SIA-Ordnung 112, Fachplanung Bauingenieur & Architektur, Projekt & Bauleitung, externe Fachplaner: Haustechnik / Heizzentrale Baugesuchsunterlagen, Umgebungsplanung, Vordimensionierung, Baustatik, Schalungs- & Bewehrungspläne inkl. Listen, Bauleitung resp. Ausführung, Baukostenkontrolle & Inbetriebnahme.

Projektmeilensteine: Baueingabe Juli 2022 – Baustart November 2022 – Erste Wärmelieferung WV September 2023 – Bauvollendung Dezember 2023

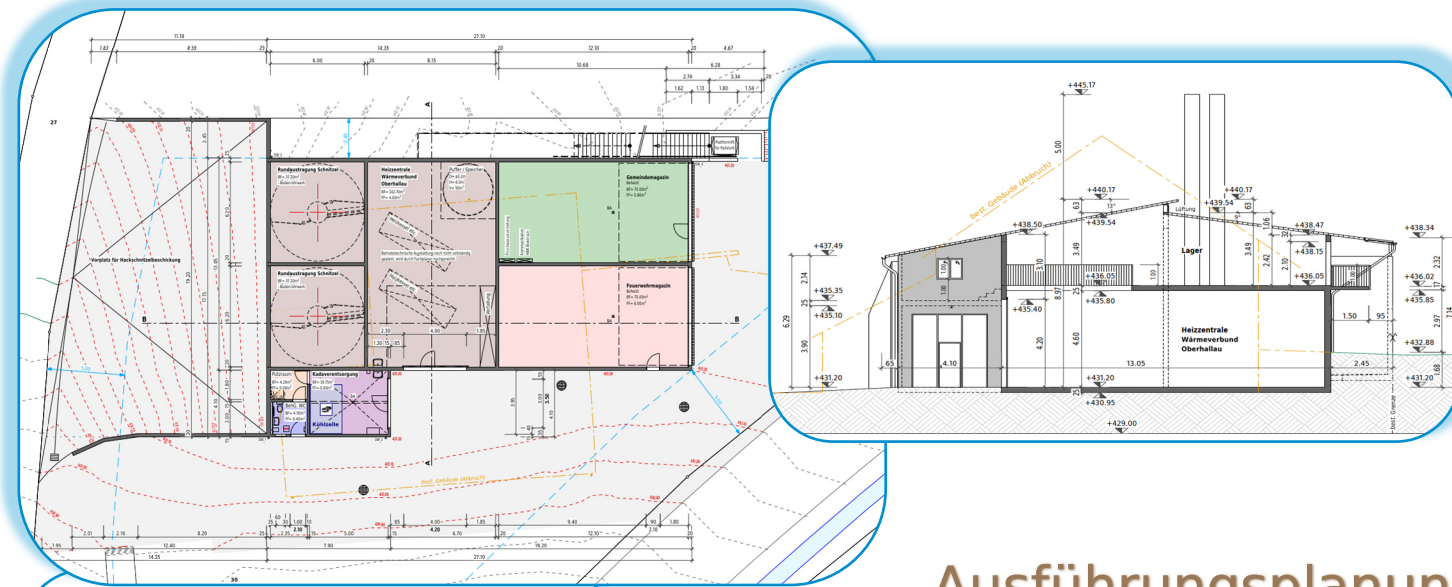
Bausumme: ca. 2'000'000 Fr.

Referenzpersonen: René Telli | Bau-, Polizei- und Feuerwehrreferat

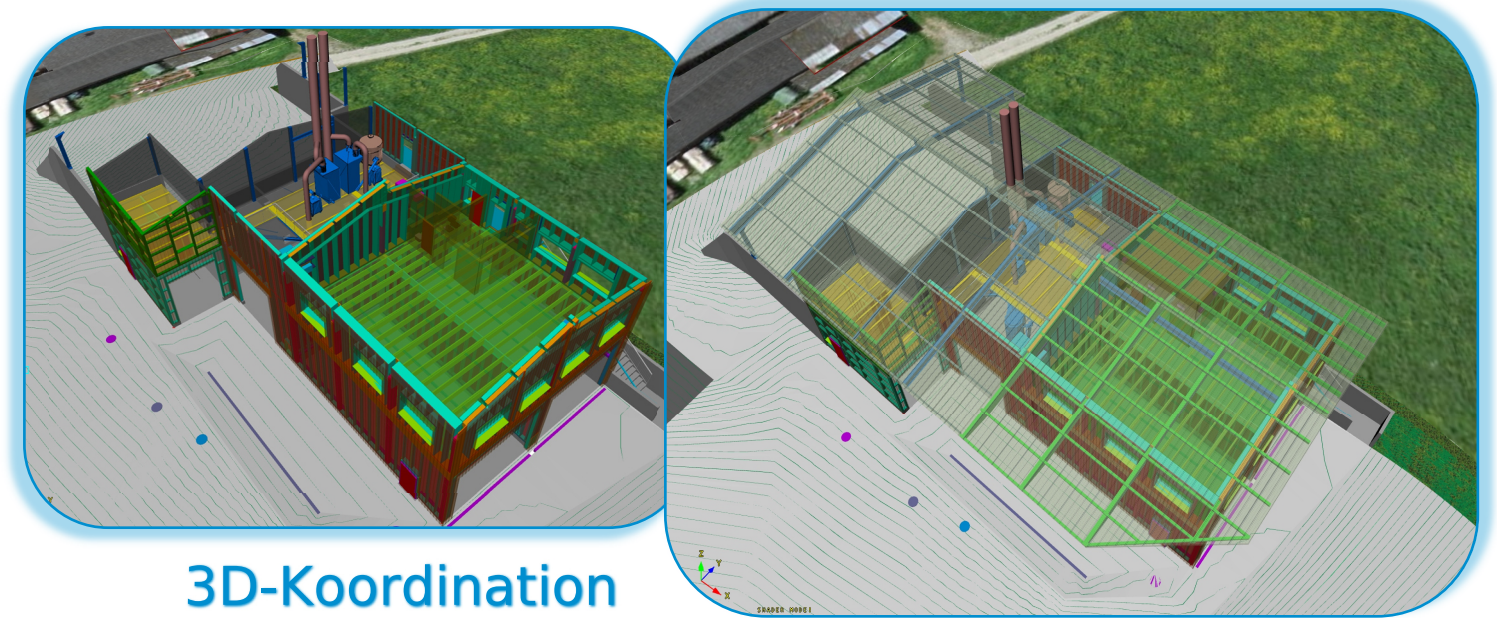
Tel: 079 / 754 ' 30 ' 90,

Alex Hutter | Wasser-, Abwasser- und Strassenreferat

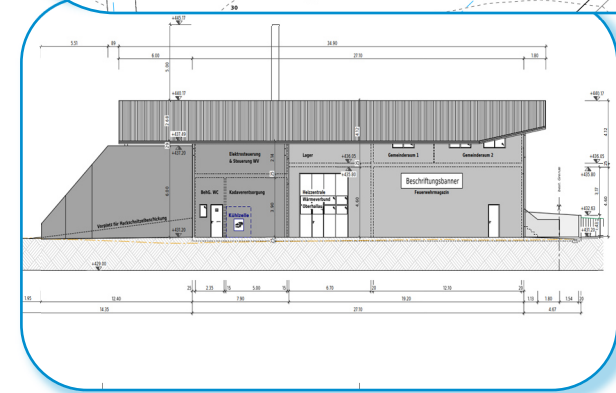
Tel: 078 / 614 ' 84 ' 54



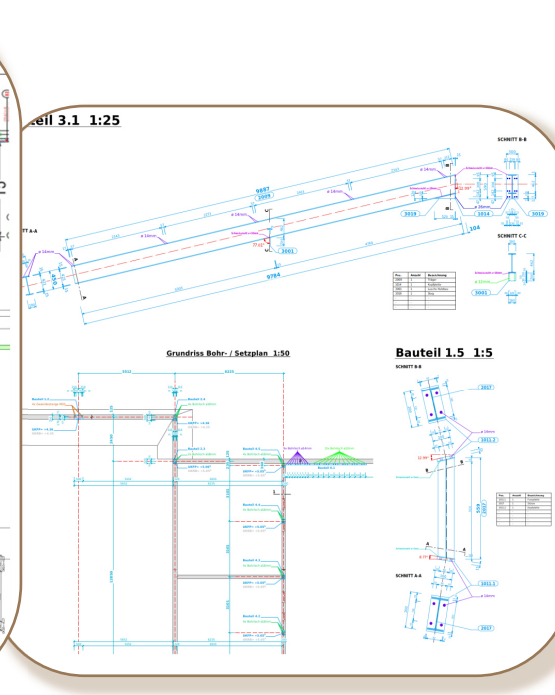
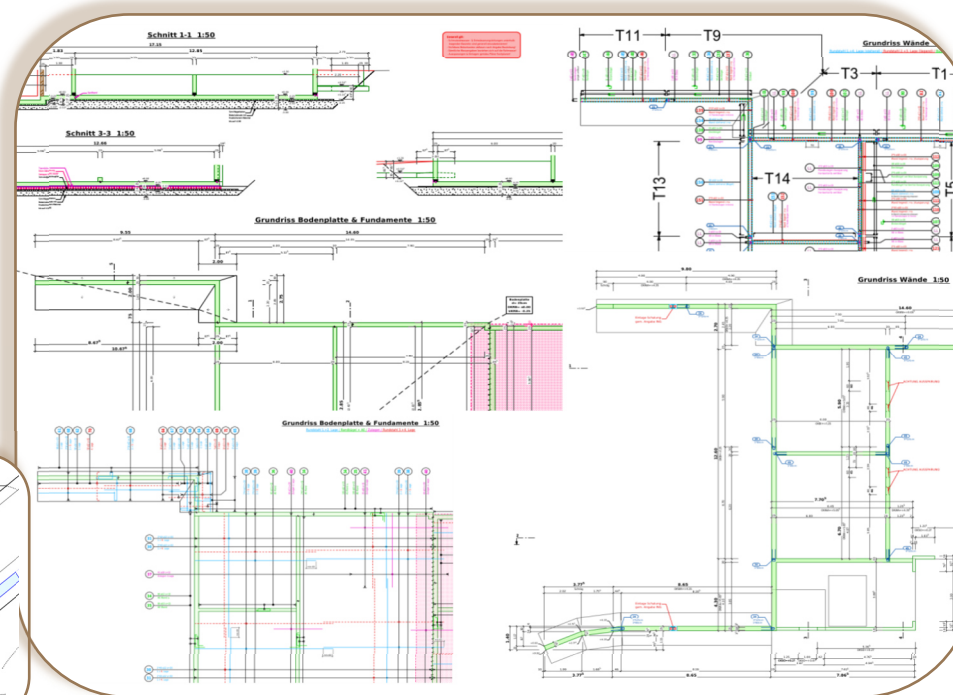
Ausführungsplanung



3D-Koordination



Baueingabe



Fertigstellung